



2018 | Serie MF TD

RASTRILLOS HENIFICADORES

La última generación de rastrillos henificadores de gran rendimiento



DE MASSEY FERGUSON

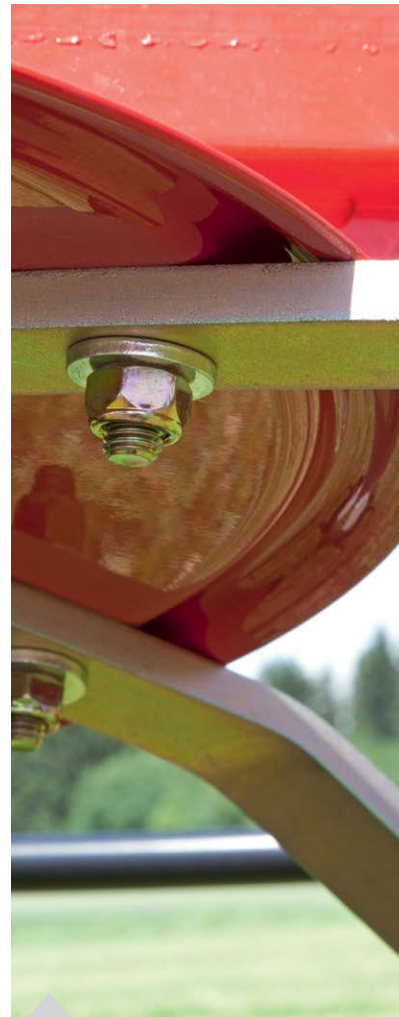
SERIE MF TD



Página 04
Rastrillos henificadores Massey
Ferguson Serie TD



Página 06
Características de un forraje de
calidad



Página 07
La mejor cosecha y el menor
impacto

Contenido

- 04 Rastrillos henificadores Massey Ferguson Serie TD
- 06 Aspectos de calidad
- 07 La mejor cosecha y el menor impacto
- 08 Rastrillos henificadores MF arrastrados con bastidor de transporte
- 10 Especificaciones



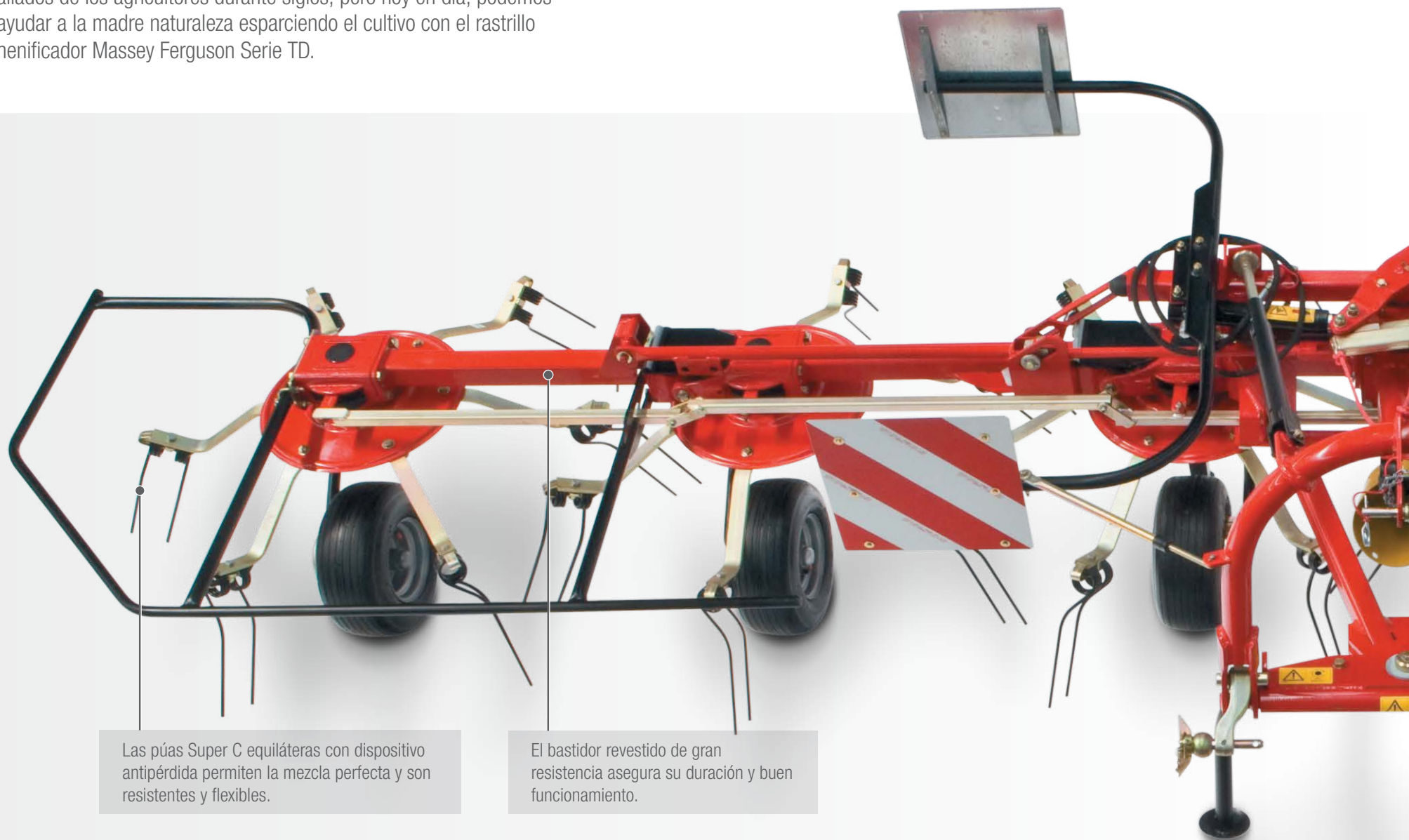
Página 08
Rastrillos henificadores MF
arrastrados con bastidor de
transporte



Página 10
Especificaciones

Rastrillos henificadores Massey Ferguson Serie TD

Cuando se trata de secar heno, no hay nada mejor que la Madre Naturaleza. Tradicionalmente, el viento y el sol han sido los mejores aliados de los agricultores durante siglos, pero hoy en día, podemos ayudar a la madre naturaleza esparciendo el cultivo con el rastrillo henificador Massey Ferguson Serie TD.



Las púas Super C equiláteras con dispositivo antipérdida permiten la mezcla perfecta y son resistentes y flexibles.

El bastidor revestido de gran resistencia asegura su duración y buen funcionamiento.

Los 11 modelos de rastrillos henificadores de MF ofrecen anchos de trabajo desde 4,5 a 12,70 metros. Cada modelo ofrece ángulos de esparcido fácilmente ajustables: 15°, 18° y 20,5°, permitiendo que se ajusten a todos los cultivos y condiciones.

Todos los modelos MF son sencillos de manejar y ajustar y tienen una gran cobertura de terreno. Los modelos MF TD 454, MF TD 524, MF TD 676 y MF TD 776 permiten la elevación sincronizada de los rotores exteriores mediante un sistema de elevación hidráulico centralizado y cilindros de presión que aseguran el mejor rendimiento y eliminan el desplazamiento de la carga a un lateral, incluso en laderas.



Aspectos de calidad

Rastrillos henificadores de MF: Enganche al tripuntal

Rastrillos henificadores MF versátiles y de alto rendimiento gracias a la excelente calidad del heno producido y su flexibilidad de uso.



Rastrillos henificadores MF arrastrados con bastidor de transporte

Rastrillos henificadores MF transporte rápido y seguro: compactos en la carretera y de gran capacidad en el campo.



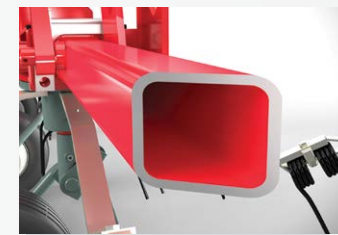
Cabeza del rotor

El diseño cerrado de las cabezas de rotor de Massey Ferguson protege los componentes del polvo y la suciedad. Esto asegura un funcionamiento sin problemas e incrementa la vida útil.



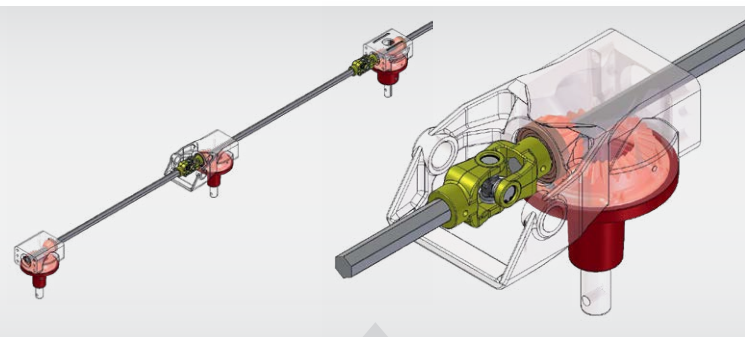
Transmisión de potencia

Los rotores individuales se accionan mediante un eje hexagonal de gran tamaño con sólidas uniones universales. Este tipo de transmisión es uniforme, constante y fiable.



Bastidor

Todos los rastrillos henificadores están contruidos con tubos cuadrados de grandes dimensiones y pared gruesa que aseguran su resistencia y aumentan la vida útil. Los bastidores de los rotores están conectados mediante uniones resistentes con manguos especiales y pasadores endurecidos. Las juntas se pueden engrasar para aumentar la fiabilidad y duración. Esto contribuye a asegurar el máximo rendimiento incluso tras muchos años de servicio.



Accionados por un eje hexagonal con uniones universales



SERIE TD

La mejor cosecha y el menor impacto

Efecto peine: solo con púas equiláteras

Solo las púas equiláteras le permiten lograr la mezcla perfecta para obtener un forraje de alta calidad. Esto se conoce como efecto peine, ya que durante el proceso, las diferentes capas de forraje se mezclan y giran a la perfección, logrando la producción de un forraje de alta calidad.

Además, los lados de las púas son de igual longitud, es decir, no necesita púas diferentes para cada lado, sino que una única púa de este tipo sirve para los dos lados, lo que facilita la gestión de las piezas de repuesto.

Brazos de púas

Los brazos de púas están fabricados con una barra de acero galvanizado plano que permite una amplia superficie de contacto entre el brazo y el disco del rotor. Esto asegura una transmisión excelente de la potencia incluso en condiciones adversas y que las fuerzas se absorban de forma óptima cuando el terreno es irregular.

Todos los rastrillos henificadores de Massey Ferguson están equipados de serie con protección contra la pérdida de púas. Así se protegen las máquinas que pasen después y el ganado que pudieran estar en el campo. Las púas quedan aseguradas bajo el brazo. Esta disposición tiene la ventaja de que la parte superior permanece lisa y suave y el forraje no queda colgando. Además, contribuye a una mayor libertad de movimiento de las púas para que procesen un forraje de alta calidad.



Posición de transporte



Gran superficie de contacto y la mejor transmisión de potencia

Super C: característica de calidad

Las púas Super C garantizan la mejor calidad y aumentan la vida útil. Las púas que montan los rastrillos henificadores MF han pasado la prueba rigurosa de 200.000 impactos sin sufrir daños. Además, durante el proceso de diseño y fabricación se toman medidas especiales para asegurar la resistencia, elasticidad y duración.

La púa Super C tiene un diámetro de 9,5 mm, un diámetro de rollo de 70 mm y seis devanados, haciéndola la más eficiente del mercado y con la calidad propia de los rastrillos henificadores de Massey Ferguson.



9,5 mm de diámetro



6 devanados



70 mm de diámetro de rollo



Púas Super C, calidad Massey Ferguson

Rastrillos henificadores MF arrastrados con bastidor de transporte

Arrastrada

Los modelos MF TD 1008 TR Hydro y MF TD 1310 TR Hydro vienen con una amplia variedad de anchos de trabajo en unas dimensiones reducidas. Ideal para su uso con tractores pequeños, estas máquinas están perfectamente adaptadas a los terrenos irregulares y laderas. La función de esparcido de los bordes viene de serie y evita la pérdida del valioso forraje en las cabeceras. La función hidráulica de plegado utiliza un único cilindro de actuación para conseguir un plegado perfectamente sincronizado.

Bastidor de transporte

Los modelos MF TD 776 TRC, MF TD 868 TRC, MF TD 1008 TRC y MF TD 1310 TRC pueden conectarse a la barra de tiro del tractor. Con anchuras de trabajo desde 7,70 m hasta 12,7 metros, puede trabajar en cualquier zona de pasto, independientemente del tamaño. La anchura del bastidor de transporte y la reducida dimensión que se consigue en la posición de transporte aseguran un desplazamiento seguro y rápido entre los campos: perfecto para completar el trabajo antes de que empeore el tiempo o surja otro problema.

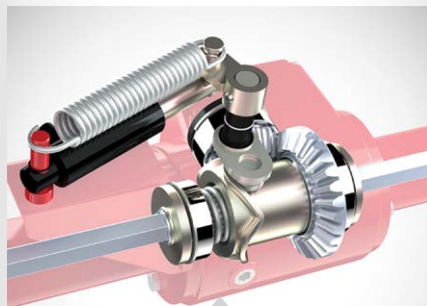
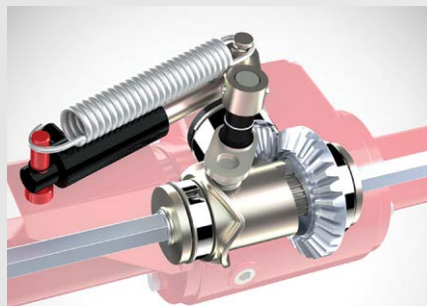
La seguridad es lo primero

Gracias al sistema de bloqueo de seguridad, SLS, de Massey Ferguson, la seguridad de su máquina durante las operaciones de plegado está garantizada. SLS es un sistema automático de activación hidráulica que mediante un engranaje libre conecta y desconecta la transmisión de potencia a los rotores cuando se pliega una de las mitades del rastrillo henificador. Como

resultado, se aumenta la seguridad en la posición de transporte y durante los trabajos de mantenimiento. También se minimiza la posibilidad de daños en la transmisión en caso de una operación incorrecta.

Un manejo sencillo

Los rotores se pliegan con facilidad mediante un sistema de control hidráulico secuencial operado directamente desde la cabina del tractor.



Sistema de bloqueo de seguridad



SERIE TD

Condiciones perfectas de trabajo

Todos los rastrillos henificadores de Massey Ferguson recogen el forraje con las púas y lo depositan con delicadeza, sin producir daños, y crean una capa de forraje homogénea que asegura un producto final de la mejor calidad. Con un dispositivo de esparcido central de las hileras de serie, los bordes de los campos ya no son un problema. Desde la primera hasta la última brizna de hierba, formarán parte del forraje de alta calidad que obtendrá. El sistema de ajuste del ángulo de esparcido le permite adaptar su máquina a las características de la cosecha. En la posición de trabajo, el bastidor de transporte se pliega delante de los rotores, lo que asegura el mejor centro de gravedad.

Como resultado, el chasis no interfiere en la trayectoria de esparcido del forraje y la carga creada por los rotores centrales se reduce al mínimo: los prerequisites perfectos para producir un forraje de gran calidad.



Especificaciones

Enganche al tripuntal

Modelo	MF TD 454 DN	MF TD 524 DN	MF TD 676 DN	MF TD 776 DN	MF TD 868 DN
Categoría de montaje	CATEGORÍA I y II	CATEGORÍA I y II	CATEGORÍA I y II	CATEGORÍA I y II	CATEGORÍA I y II
Anchura de trabajo apróx. (m)	4,50	5,20	6,60	7,70	8,60
Anchura de transporte apróx. (m)	2,65	3,00	2,90	3,00	2,90
Altura en estacionamiento apróx. (m)	2,40	2,60	3,30	3,65	3,30
Rotores	4	4	6	6	8
Brazos de púas por rotor	6	6	6	6	6
Protección contra pérdida de púas	●	●	●	●	●
Neumáticos	16 / 6,50 - 8	16 / 6,50 - 8	16 / 6,50 - 8	6 x 16 / 6,50 - 8	6 x 16 / 6,50 - 8 2 x 18,5 / 8,50 - 8
Potencia requerida apróx. (kW/CV)	22/30	22/30	30/41	60/82	70/95
Conectores hidráulicos necesarios	1 x SAV (Simple Efecto)	1 x SAV (Simple Efecto)	1 x SAV (Simple Efecto)	1 x SAV (Simple Efecto)	1 x SAV (Simple Efecto), 1 x DAV (Doble Efecto)*
TDF (rpm)	540	540	540	540	540
Eje de la TDF	Sobrecarga (embrague de pasador radial)	Sobrecarga (embrague de pasador radial)	Sobrecarga (embrague de pasador radial)	Embrague de seguridad contra sobrecarga (embrague de pasador radial)	Embrague de seguridad contra sobrecarga (embrague de pasador radial)
Paneles de señalización V-20	●	●	●	●	●
Luces de señalización	○	○	○	○	○
Peso apróx. (kg)	574	606	822	946	1,172

Arrastrada

Modelo	MF TD 1008 TR HYDRO	MF TD 1310 TR HYDRO
Categoría de montaje	Barra de tiro	Barra de tiro
Anchura de trabajo apróx. (m)	10,20	12,70
Anchura de transporte apróx. (m)	2,78	2,78
Longitud de transporte apróx. (m)	6,83	8,07
Rotores	8	10
Brazos de púas por rotor	6	6
Protección contra pérdida de púas	●	●
Ruedas en los rotors	16/6,50-8	16/6,50-8
Potencia requerida apróx. (Kw/CV)	35/48	45/61
Conectores hidráulicos necesarios	1 x SAV (Simple Efecto)	1 x SAV (Simple Efecto)
TDF (rpm)	540	540
Eje de la TDF	Sobrecarga (embrague de pasador radial)	Sobrecarga (embrague de pasador radial)
Paneles de señalización V-20	○	○
Luces de señalización	○	○
Peso apróx. (kg)	1.090	1.305

Bastidor de transporte

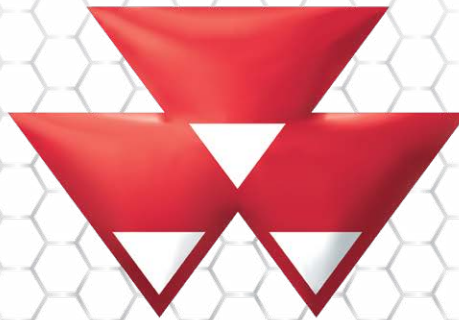
Modelo	MF TD 776 TRC	MF TD 868 TRC	MF TD 1008 TRC	MF TD 1310 TRC
Categoría de montaje	Barra de tiro	**	**	**
Anchura de trabajo apróx. (m)	7,7	8,6	10,2	12,7
Anchura de transporte apróx. (m)	3,0	3,0	2,94	2,94
Longitud de transporte apróx. (m)	4,48	4,4	5,7	5,7
Rotores	6	8	8	10
Brazos de púas por rotor	6	6	6	6
Protección contra pérdida de púas	●	●	●	●
Ruedas en los rotores	4 x 16 / 6,50 - 8	6 x 16 / 6,50 - 8	6 x 16 / 6,50 - 8	8 x 16 / 6,50 - 8
Ruedas en el bastidor	2 x 18,5 / 8,50 - 8	2 x 18,5 / 8,50 - 8	2 x 18,5 / 8,50 - 8	2 x 18,5 / 8,50 - 8
Potencia requerida apróx. (Kw/CV)	215/65-16	10,0 / 80-12	10,0 / 75-15,3	10,0 / 75-15,3
Conectores hidráulicos necesarios	30/41	40/54	40/54	66/90
TDF (rpm)	1 x SAV (Simple Efecto)	1 x DAV (Doble Efecto)*	1 x SAV (Simple Efecto), 1 x DAV (Doble Efecto)*	1 x SAV (Simple Efecto), 1 x DAV (Doble Efecto)*
Eje de la TDF	540	540	540	540
Paneles de señalización V-20	Embrague de seguridad contra sobrecarga (embrague de pasador radial)	Embrague de seguridad contra sobrecarga (embrague de pasador radial)	Embrague de seguridad contra sobrecarga (embrague de pasador radial)	Embrague de seguridad contra sobrecarga (embrague de pasador radial)
Luces de señalización	●	●	●	●
Peso apróx. (kg)	●	●	●	●
	1.237	1.660	1.860	2.160

* DAV (Doble Efecto) con posición flotante

** Entrega de la máquina de fábrica sin barra de tiro Por favor respete las normas de enganche entre el equipo y el tractor aplicables a su país o región.

- No disponible ● De serie ○ Opcional

Las ilustraciones muestran algunos de los equipos especiales. La disponibilidad de máquinas varía según el país.
Las imágenes mostradas no corresponden siempre con la versión más reciente.



MASSEY FERGUSON

A world of experience. Working with you.



Web: www.MasseyFerguson.es

Facebook: Massey Ferguson Global

Twitter: @MF_Spain

Instagram: [Instagram.com/MasseyFergusonGlobal](https://www.instagram.com/MasseyFergusonGlobal)

YouTube: www.YouTube.com/MasseyFergusonGlobal

Blog: Blog.MasseyFerguson.com



MASSEY FERGUSON® es una marca global de AGCO.
© AGCO Limited. 2017 | A-E-16595/1217 | Spanish/1217



Gestión responsable de los bosques